

botanika

Bremens große Entdeckerwelt



**Infos in
Leichter Sprache**



Bunte Schmetterlinge fliegen im Tropenhaus frei herum.



Die Fische im Japanischen Garten werden jeden Tag gefüttert:
um 11.30 Uhr und
um 15 Uhr.

Herzlich willkommen in der botanika!

In der botanika können Sie viel über die Natur lernen.

Hier gibt es Pflanzen und Tiere.

Die meisten kommen aus Asien.

Das gibt es in der botanika zu sehen:

- **Entdeckerzentrum:**

Hier können Sie viele Dinge anfassen und ausprobieren.

- **Japanischer Garten:**

Hier schwimmen große Fische in einem Teich.

- **Borneo und Neuguinea:**

Hier sieht es aus wie in einem Regenwald.

- **Himalaya:**

Hier gibt es einen Wasserfall.

- **Tropenhaus:**

Hier fliegen Schmetterlinge frei herum.

Besuchen Sie die botanika.

Es ist wie eine Reise in ein anderes Land.

Die botanika ist für alle da

In der botanika sind alle Menschen willkommen.

- Erwachsene und Kinder
- Menschen mit und ohne Behinderung

Jeder kann etwas Neues entdecken.

Es gibt viel zu sehen.

Aber es gibt auch viel zu hören, zu tasten und zu riechen.

Hören Sie dem Wasserfall zu.

Riechen Sie an den Blumen.

Fühlen Sie die feuchte Luft.

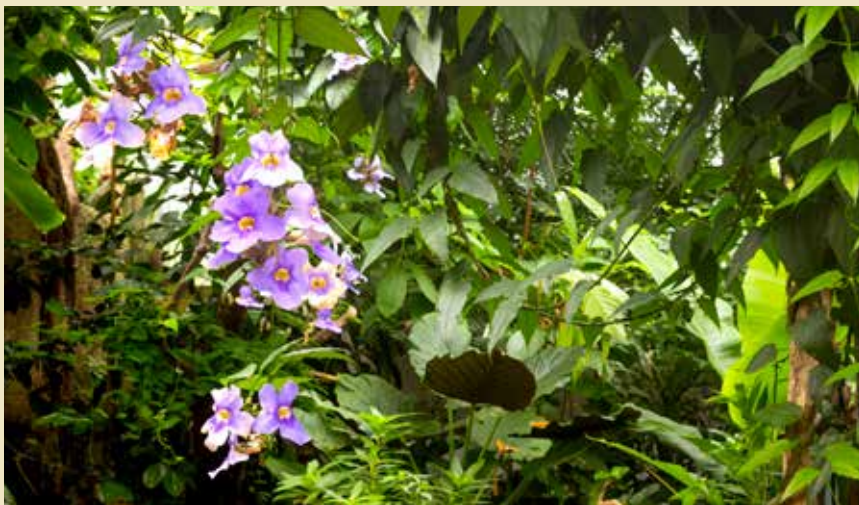
Beobachten Sie die Fische.

In der botanika können Sie lernen, nachdenken und träumen.





So sieht es in einer Blüte aus.



Diese Pflanze blüht in einem schönen Lila.

Man kann sie in der botanika sehen.

Pflanzen sind sehr wichtig

Man kann Pflanzen nicht hören.

Aber Pflanzen leben.

Und sie sprechen mit ihrer Umwelt auf ihre Weise.

Sie brauchen das Licht zum Wachsen.

Und sie brauchen Wasser zum Leben.

In der botanika lernen Sie viel über

die Geheimnisse von den Pflanzen.

Jede Pflanze ist anders.

In der botanika sehen Sie zum Beispiel:

- große Palmen
- Rhododendron
- bunte Orchideen

Lernen Sie viele spannende Pflanzen kennen.



Rhododendron in der botanika

Der Rhododendron ist ein Busch.

Es gibt viele verschiedene Arten
auf der ganzen Welt.

Manche wachsen in Tälern.

Manche wachsen ganz weit oben in den Bergen.

Die Blüten haben sehr schöne Farben.

**In der botanika und im Rhododendron-Park
gibt es viele schöne Rhododendron.**



So verschieden kann Rhododendron aussehen.



Diese Affen heißen Weißhand-Gibbons.
Ihre Heimat ist der Regenwald von Asien.
In der botanika können Sie diese Affen sehen.

Tiere und Pflanzen schützen

Die Natur ist bunt und schön.

In der botanika gibt es Schmetterlinge in vielen Farben.

Sie fliegen frei herum.

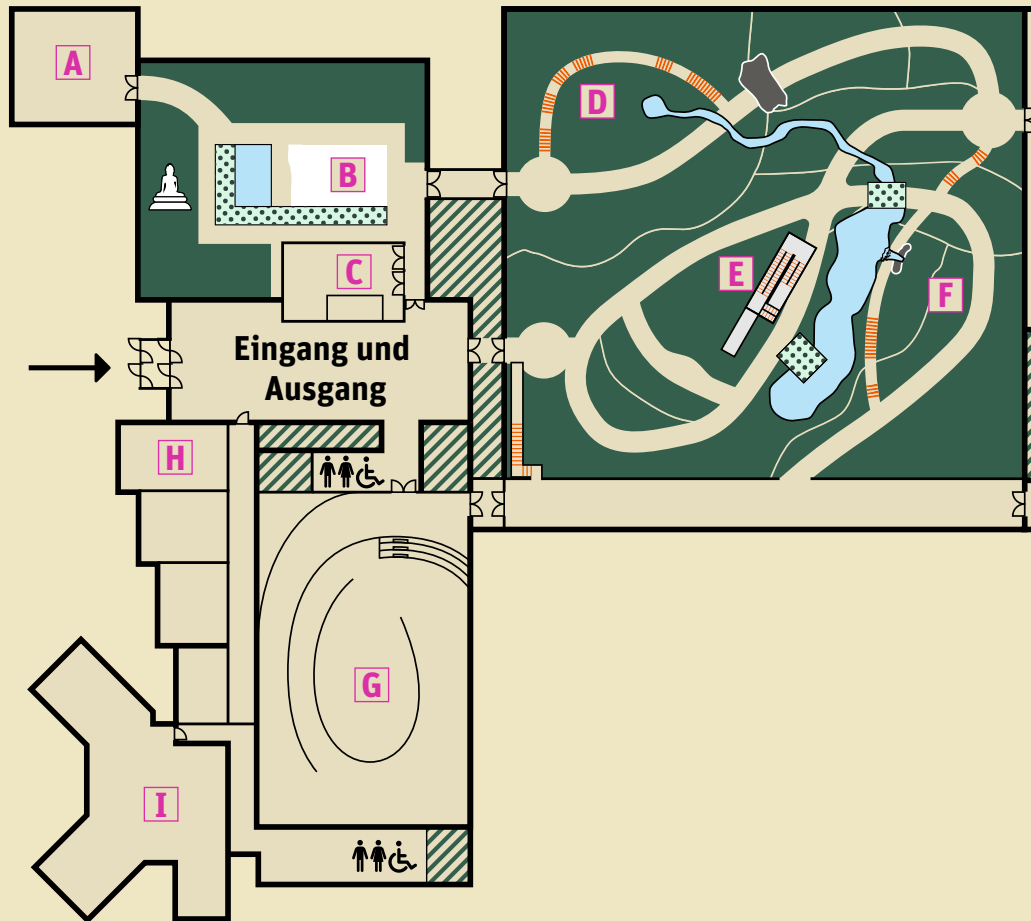
Es gibt auch Affen, Otter, Vögel und
viele spannende Pflanzen.

Die botanika will zeigen,
wie schön die Tiere und Pflanzen sind.
Damit mehr Menschen sie schützen.

Pflanzen brauchen Tiere.
Und Tiere brauchen Pflanzen.
Sie sind auch für uns Menschen wichtig.

Das will die botanika zeigen.

Karte von der botanika Teil 1:



A Westhaus.
Hier gibt es Ausstellungen.

B Japanischer Garten

C Kasse und Shop

D Borneo und Neuguinea


E Aussichtsturm

F Himalaya

G Entdeckerzentrum

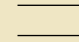
H Bildungszentrum

I Restaurant


 Das ist gesperrt.

 Hier gibt es Pflanzen.

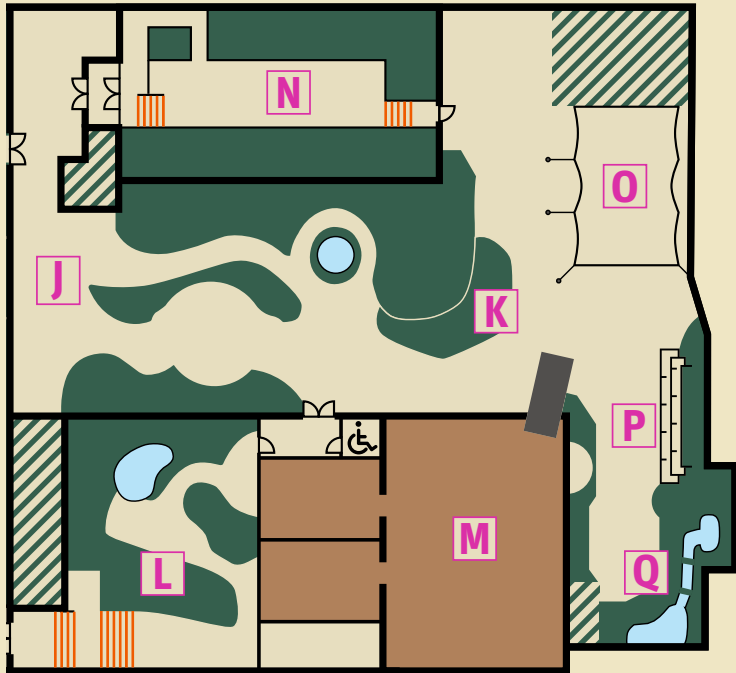
 Brücken, Terrassen und Stege








 Wege

 Treppen

 Toiletten

Karte von der botanika Teil 2:



- J** Insectengarten
 - K** Hier gibt es Seile.
Man kann daran hin- und herschwingen.
 - L** Tropenhaus.
Hier gibt es Schmetterlinge.
 - M** Weißhand-Gibbons
 - N** Mendehaus.
Hier gibt es Ausstellungen.
 - O** Hier können Sie unter einem Dach sitzen.
 - P** Sitz-Stufen
 - Q** Hier leben die Otter.
-
-  Das ist gesperrt.
 -  Hier gibt es Pflanzen.
 -  Hier leben die Gibbons.
 -  Brücken, Terrassen und Stege
 -  Wege
 -  Treppen
 -  Toiletten



Auf Spuren-Suche

Neu in der botanika: Auf Spuren-Suche

Sie können mit dem Handy oder dem Tablet durch die botanika gehen.

Auf dem Handy oder dem Tablet sehen Sie eine Person. Sie zeigt Ihnen einen interessanten Weg durch die botanika. In der botanika heißen diese Wege **Spuren**.

Auch Menschen mit Behinderung können mitmachen.

Die Reise durch die botanika geht hier lang:

- in den Japanischen Garten
- nach Borneo und Neuguinea
- in den Himalaya
- in den Insektengarten
- ins Tropenhaus
- ins Entdeckerzentrum

Das Tablet können Sie an der Kasse ausleihen.

Fragen Sie an der Kasse.

Wir helfen Ihnen gern.

Das kostet ein Ticket für die botanika:

Einzel-Ticket für einen Erwachsenen:

14,50 Euro

Ermäßigt,

zum Beispiel für Menschen mit Behinderung:

13 Euro

Es gibt noch viele andere Tickets.

Zum Beispiel:

- für Kinder
- für Gruppen
- für Familien

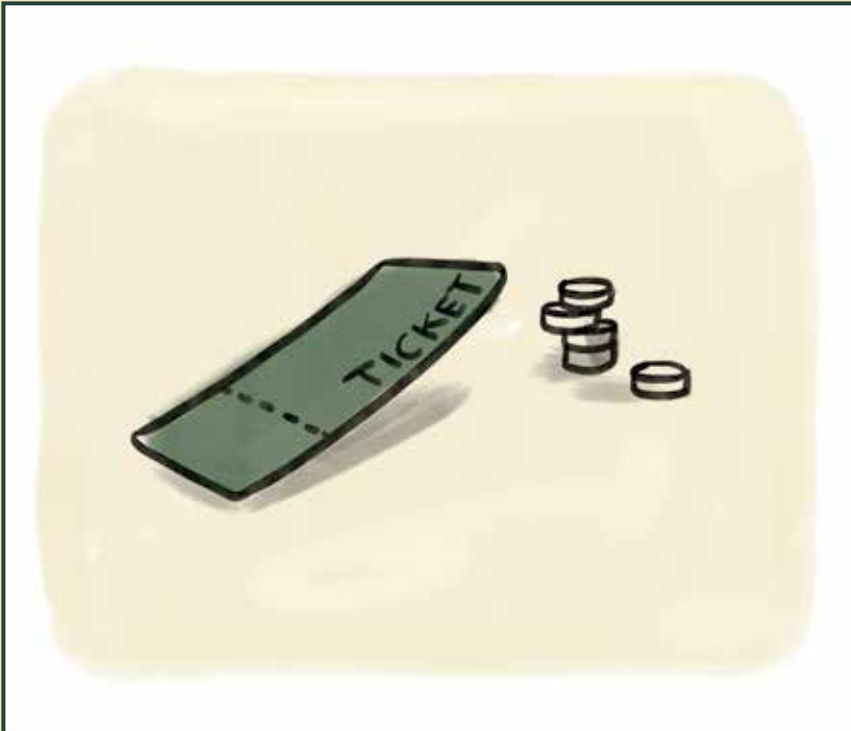
Haben Sie Fragen zum passenden Ticket?

Fragen Sie an der Kasse.

Oder rufen Sie uns gerne an:

Die Nummer ist:

04 21 42 70 66 65





Öffnungs-Zeiten

Montag, Dienstag, Mittwoch, Donnerstag und Freitag:

9 Uhr bis 18 Uhr

Samstag, Sonntag und an Feier-Tagen:

10 Uhr bis 18 Uhr

Heiligabend und Silvester hat die botanika geschlossen.

Die botanika ist im Rhododendron-Park in Bremen.

Das ist die Adresse:

botanika

Bremens große Entdeckerwelt

Deliusweg 40

28359 Bremen

So kommen Sie zur botanika:

Sie können mit der Straßen-Bahn fahren.

Nehmen Sie die **Straßen-Bahn mit der Nummer 4, Richtung Borgfeld oder Lilienthal.**

Sie fahren bis zur Haltestelle **Bürgermeister-Spitta-Allee.**
Nun können Sie zur botanika laufen.

Oder:

Nehmen Sie den **Bus mit der Nummer 31, Richtung Nedderland.**

Sie fahren bis zur Haltestelle **Rhododendron-Park.**

Nun können Sie zur botanika laufen.

Sie können auch mit dem Auto zur botanika fahren.

Parken Sie auf dem Parkplatz in der Straße **Deliusweg.**

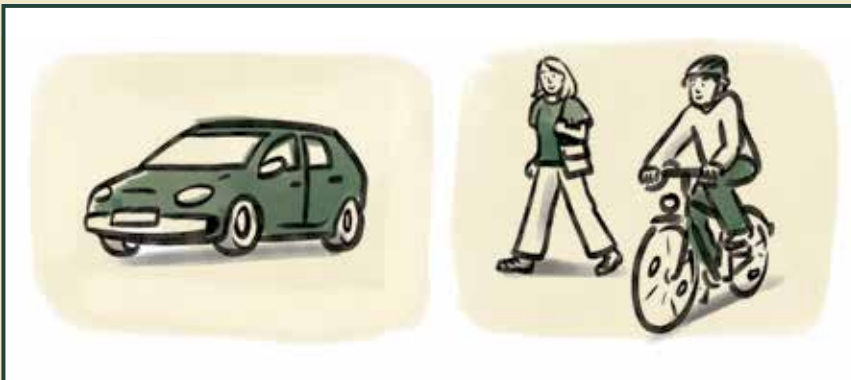
Oder parken Sie auf einem Parkplatz in der Straße **Marcusallee.**

Die botanika liegt im Park.

Planen Sie einen kurzen Fußweg ein.

Sie können auch mit dem Rad zur botanika fahren.

Oder Sie können zu Fuß gehen.



So erreichen Sie uns:



Rufen Sie uns an.

Das ist die Nummer:

04 21 42 70 66 65



Schreiben Sie uns eine E-Mail.

Das ist die Adresse:

info@botanika-bremen.de



Schreiben Sie uns einen Brief.

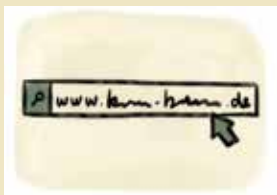
Das ist die Adresse:

botanika

Bremens große Entdeckerwelt

Deliusweg 40

28359 Bremen



Das ist unsere Internet-Seite:

www.botanika-bremen.de

Die botanika wird
gefördert von:



EUROPÄISCHE UNION
REACT-EU
Europäischer Fonds
für regionale Entwicklung